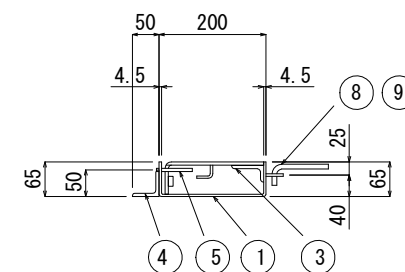
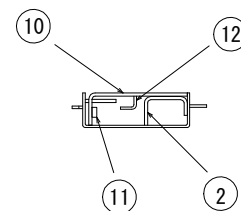


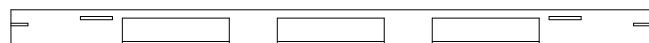
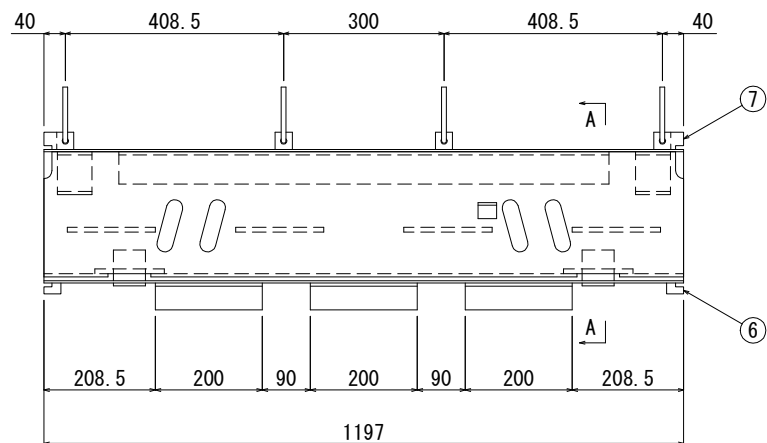
番号	名 称	規格・寸法	個重 (kg)	数量	材質	重量 (kg)
①	流水プレート	PL321×1197×4.5	13.57	1	SS400	13.57
②	背面端部受材	FB65×6-156.5	0.48	2	SS400	0.96
③	背面受アングル	L31×60×6-917	3.67	1	SS400	3.67
④	前面アングル	L50×50×6-200	0.89	3	SS400	2.67
⑤	跳上防止材A	PL60×67×6	0.19	2	SS400	0.38
⑥	継目受材A	FB32×4.5-20	0.02	2	SS400	0.04
⑦	継目受材B	FB32×4.5-56	0.06	2	SS400	0.12
⑧	アンカーバー	RB9-135	0.07	2	SR235	0.14
⑨	アンカー受材	FB32×4.5-32	0.04	4	SS400	0.16
				小 計		21.71
⑩	ガードプレート	PL238.5×1197×6	13.45	1	SS400	13.45
⑪	跳上防止材B	PL15×130×9	0.14	2	SS400	0.28
⑫	連結プレート	PL35×50.5×4.5	0.06	1	SS400	0.06
⑬	チェーン	φ5.3×43.5-12	—	1	SS	—
⑭	シャックル		—	2	SS	—
				合 計		13.79
				合 計		35.50



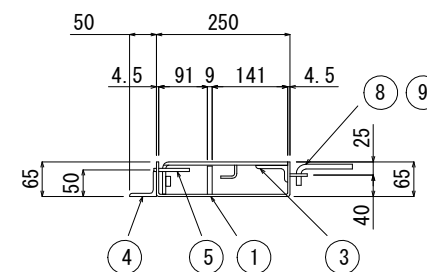
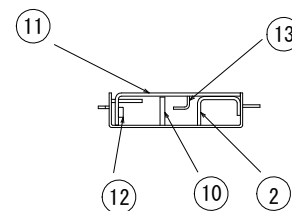
A-A矢視図

※ 排水性舗装用タイプも別途対応可能です。
 ※ 改良の為、一部仕様を変更する場合があります。

プレートタイプ
 200×1200 (h=65)



番号	名 称	規格・寸法	個重 (kg)	数量	材質	重量 (kg)
①	流水プレート	PL371×1197×4.5	15.69	1	SS400	15.69
②	背面端部受材	FB65×6-156.5	0.48	2	SS400	0.96
③	背面受アングル	L31×60×6-917	3.67	1	SS400	3.67
④	前面アングル	L50×50×6-200	0.89	3	SS400	2.67
⑤	跳上防止材A	PL60×67×6	0.19	2	SS400	0.38
⑥	継目受材A	FB32×4.5-20	0.02	2	SS400	0.04
⑦	継目受材B	FB32×4.5-56	0.06	2	SS400	0.12
⑧	アンカーバー	RB9-135	0.07	4	SR235	0.28
⑨	アンカー受材	FB32×4.5-32	0.04	2	SS400	0.08
⑩	補強リブ	PL52.5×165×9	0.61	4	SS400	2.44
小 計						26.25
⑪	ガードプレート	PL288.5×1197×6	16.27	1	SS400	16.27
⑫	跳上防止材B	PL15×130×9	0.14	2	SS400	0.28
⑬	連結プレート	PL35×50.5×4.5	0.06	1	SS400	0.06
⑭	チェーン	φ5.3×43.5-12	—	1	SS	—
⑮	シャックル		—	2	SS	—
小 計						16.61
合 計						42.86



A-A矢視図

※ 排水性舗装用タイプも別途対応可能です。
 ※ 改良の為、一部仕様を変更する場合があります。

プレートタイプ
 250×1200 (h=65)